

# «Espace Soleure Sud: vom Schandfleck zum Hotspot»

Lars Egger ist seit 1. Januar 2018 Vorsitzender der Geschäftsleitung der Espace Real Estate Holding AG mit Sitz in Biel und Solothurn. Savoir vivre hat sich mit ihm über Entwicklungschancen im Espace Solothurn und aktuelle Projekte unterhalten.



Die neue Skyline am Hauptbahnhof Solothurn: Espace Soleure Sud mit direktem Bahnanschluss

**Espace Soleure Sud, damit sind die beiden Liegenschaften auf der Südseite des Hauptbahnhofs gemeint. Mit der neuen Fassade fallen sie plötzlich positiv auf...**

Ja, das kann man wohl sagen. Der Doppelblock Zuchwilerstrasse 41/43 führte viele Jahre ein tristes Schattendasein – auch wenn sich im Lauf der letzten Jahre immer mehr Ärzte und Dienstleister im Gesundheitsbereich aufgrund der idealen Lage dafür entschieden hatten, ihre Praxis hier anzusiedeln. Die Sanierung war aufgrund der Stockwerkeigentumsverhältnisse sehr komplex; es war viel Koordination nötig und doch hat es sich gelohnt. So sind wir nun für weitere Entwicklungen gewappnet, die im Südareal Hauptbahnhof anstehen.

**Wie geht es denn am Bahnhof Solothurn weiter?**

Die Weiterentwicklung des Südareals wird unter der Federführung des Stadtbauamts Solothurn mit den Partnern, also der SBB, RBS, dem Museum Enter und uns vorangetrieben. Aktuell sind wir im Gespräch, um 2019 Zwischennutzungen für einen temporären Foodmarket zu realisieren. Zudem möchten wir im

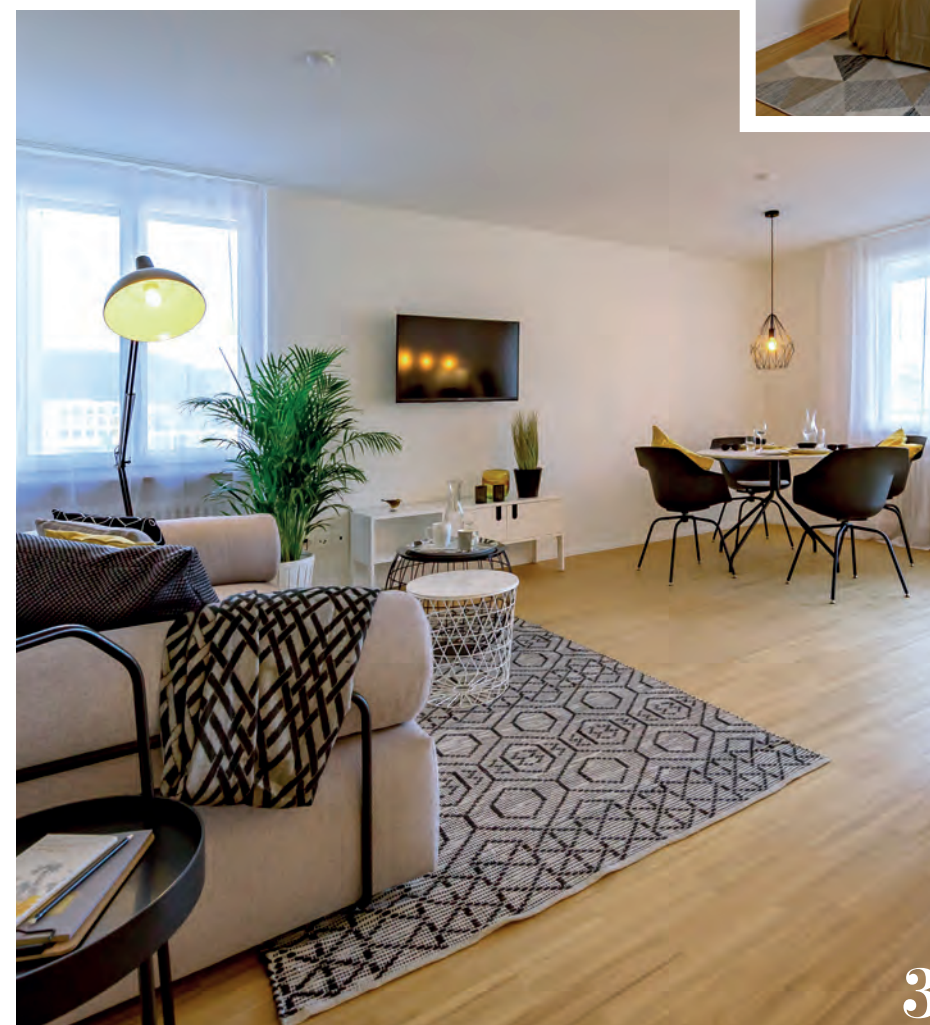
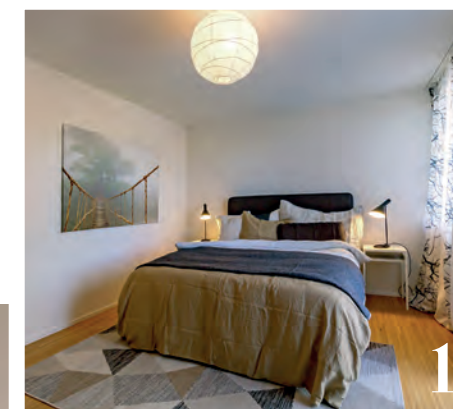
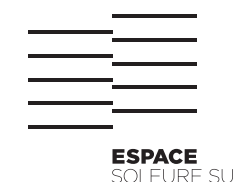
Erd- und Untergeschoss eine Walk-In-Notfallpraxis einrichten, wie es in anderen Städten wie Bern oder Aarau bereits erfolgreich gemacht wird. Dieses Angebot erweitert die bestehende Nutzungsstruktur zum medizinischen Knotenpunkt. Wir haben hierzu eine vielversprechende Machbarkeitsstudie durchgeführt und sind nun auf der Suche nach einem Betreiber.

**Glauben Sie als national operierende Immobilienanlagegesellschaft an den Standort Solothurn?**

Natürlich tun wir das. Mit einem guten Gespür für den Markt, Innovationsgeist und den entsprechenden Angeboten ist ein grosses Entwicklungspotenzial vorhanden. Espace Soleure Sud mit den Serviced Apartments ist nur ein Beispiel davon.

**Haben Sie noch weitere Projekte in der Region?**

Ja, der Espace Campus auf dem Schaffner-Areal in Luterbach zum Beispiel. Die Firma Schaffner zieht demnächst in den Neubau und in den frei werdenden Produktionsräumen ziehen wir einen Gewerbebepark in Betracht und prüfen die Möglichkeit eines Apartment- oder eines Low-Budget-Hotels. Das rege Interesse an unseren Serviced Apartments im Espace Soleure Sud zeigt, dass Bedarf nach attraktiven temporären Unterkünften besteht. Wir spüren hier eine grosse Dynamik. Auch bei längerfristigen Mietwohnungen trifft unser Angebot auf grosse Nachfrage. Die Wohnungen der Siedlung Volare in der Nähe des Sportzentrums Zuchwil bieten Wohnqualität mit Naherholung und Freizeitaktivitäten pur. Obwohl die Wohnungen erst im Herbst 2019 bezugsbereit sind, wurden bereits jetzt etliche ab Plan vermietet. Das zeigt uns, dass das Produkt stimmt.



- 1 Schlafen bis kurz vor Abfahrt: die perfekte Ausgangslage für einen bequemen Arbeitsweg
- 2 Von der Dachterrasse lässt sich die tolle Aussicht auf die Altstadt und den Weissenstein geniessen
- 3 Die Wohnungen mit hellem Eichenparkett und grossen Fenstern sind modern eingerichtet und verfügen alle über mindestens einen gedeckten Balkon
- 4 Ready to cook: Die Küchen der Serviced Apartments sind mit allem ausgestattet, was der kulinarische Alltag so braucht

*Die Serviced Apartments: temporäres Wohnen mit Zusatzservice*

Im Doppelblock Espace Soleure Sud wurden bereits drei möblierte Wohnungen zum Wohnen auf Zeit angeboten – und das Echo war riesig: «Wir hätten jede Wohnung innert einer Woche mehr als fünf Mal vermieten können. Mitarbeitende internationaler Unternehmen schätzen dieses Angebot sehr und die Lage am Bahnhof ist für viele Geschäftsreisende, Projektmitarbeiter, Expats oder Wohnungssuchende auf Zeit ideal», erklärt Lars Egger.

«Die neu renovierten, modern eingerichteten Wohnungen mit Zusatzservice sind mit allem ausgestattet, was das Leben komfortabler macht: TV, WLAN, Telefon sind ebenso fix installiert

und inbegriffen wie eine eigene Waschmaschine, Tumbler, Geschirrspüler oder die Kaffeemaschine. Und sogar der Putztag ist inklusive: zwei Mal pro Monat wird die Wohnung gereinigt.»

*Atemberaubende Aussicht für alle*

Im Dachgeschoss des Blocks Nr. 43 wird demnächst als Supplement für alle Bewohnerinnen im Espace Soleure Sud eine grosse Dachterrasse als Aufenthaltszone realisiert – atemberaubende Aussicht auf die Stadt und den Jura inklusive.

**ESPACE**  
REAL ESTATE

Zuchwilerstrasse 43, Solothurn  
[www.espacereal.ch](http://www.espacereal.ch)